

**NOVEMBRE 2022**

**PETJADA DE CARBONI  
ACTIVITAT TURÍSTICA  
CIUTAT DE VALÈNCIA  
ANY 2021**

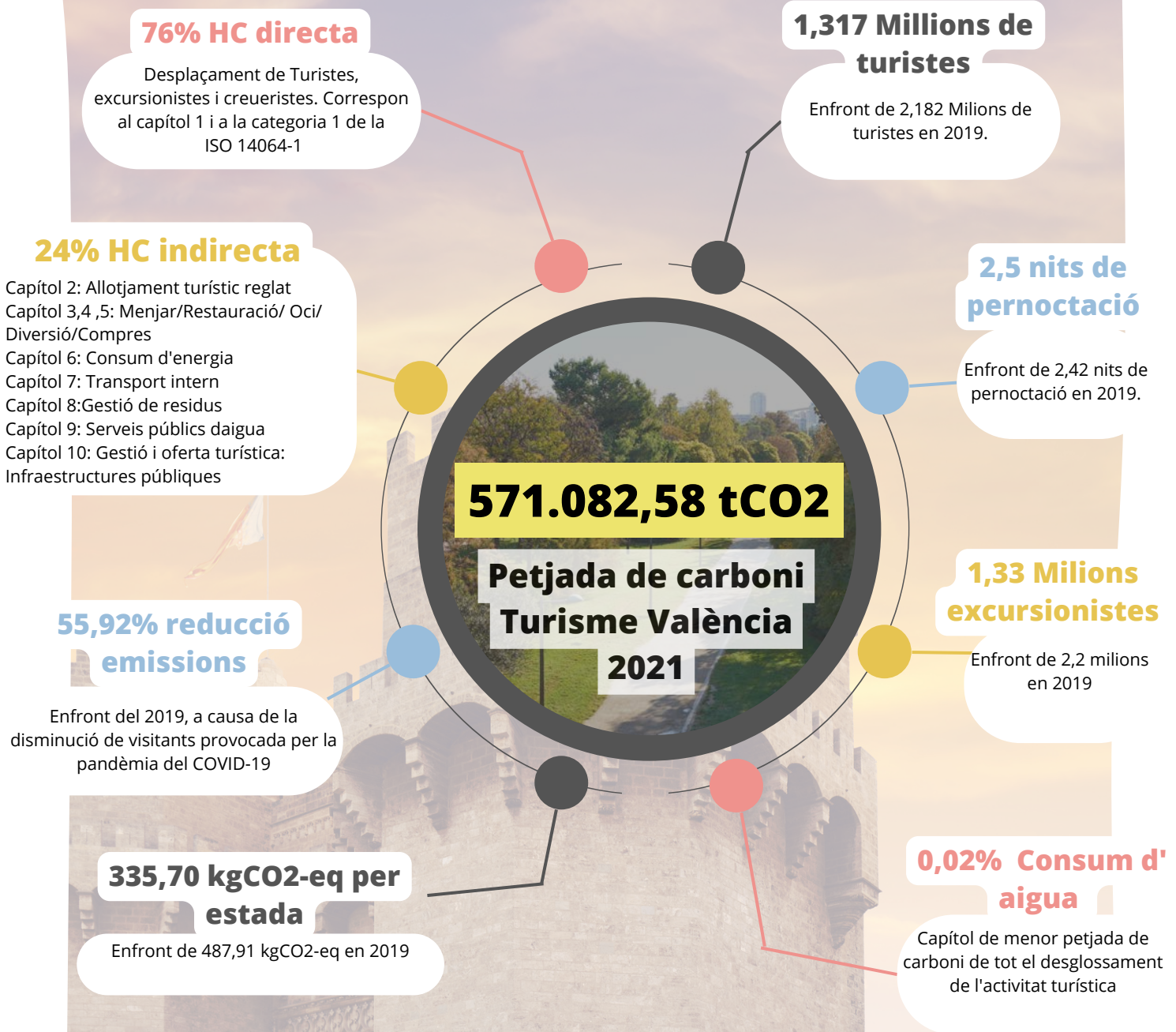
**INFORME EXECUTIU EMISSIONS DE GASOS D'  
EFECTE HIVERNACLE ISO 14064-1: 2019**

**"El que no es defineix no es pot mesurar, el que no es mesura no es pot millorar, i allò que no es millora es degrada."**

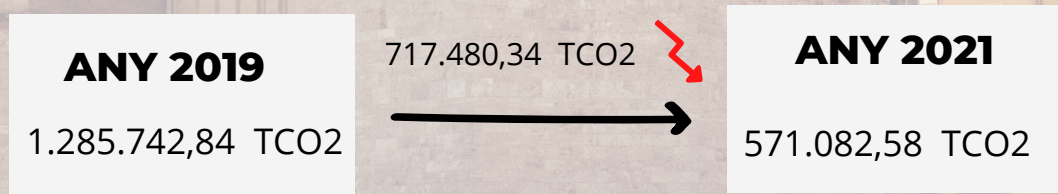
LORD KELVIN

---

# RATIOS DE LA ACTIVITAT



## COMPARATIVA DE EMISSIONS 2019- 2021:



**LA REDUCCIÓ DE VISITANT DEL 2019 AL 2021 A UN 39,60%, COMPORTA UNA REDUCCIÓ D'EMISSIONS D'UN 44,42% DEL 2021 RESPECTE AL 2019.**



# CAPITOLS DE PETJADA DE CARBONI ANY 2021

**Total: 571.082,58 tCO2**





# CAPÍTOL 1: ARRIVADA AL DESTÍ TURÍSTIC

Arribada al destí turístic, 3 tipus d'arribades:

1

## Turistes

Totes aquelles persones que són no resident a la ciutat de València, ni a la seua Àrea Metropolitana, que s'allotja almenys 1 nit en un establiment regulat de la ciutat de València.

1.317.969 Turistes

377.218,55 tCO<sub>2</sub>eq

335,70 kgCO<sub>2</sub>/turista i estada

2

## Excursionistes

"excursionista" "day tripper" o en definitiva la persona que no pernocta a la ciutat, però que visiten la mateixa.

1.328.875 excursionistes

33.054,69 tCO<sub>2</sub>eq

Reducció de visitant del 2019 al 2021 d' un 39,60%

5,02% França

5,58% Itàlia

57,70% Espanya

90% Europa

709.067 Falles nacional

213.511 Falles internacional

406.297 Resta excursionistes

50,61 kgCO<sub>2</sub>/excursionista

21.809,15 tCO<sub>2</sub>eq

## Creueristes

S'han considerat sota aquesta denominació els visitants d'1 dia que arriben a la ciutat en creuer, no pernoctant a la ciutat.

130.869 Creueristes

202,57kgCO<sub>2</sub>/creuerista

130.869 Creueristes

95 Creuers

1378 mitjana de passatger per creuer

Emissions totals: 432.082,39 tCO<sub>2</sub>eq

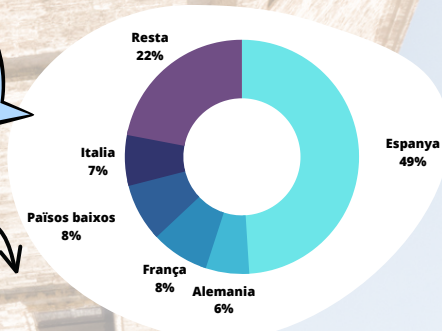
4

# CAPITOL 2. ALLOTJAMENTS TURÍSTICS REGLATS

**Allotjaments turístics:**

**21.897,78 tCO2eq**

**Estada mitjana de 2,46 nits**



**53,54%**

Grau d'ocupació per habitació

**44,05%**

Grau d'ocupació per plaça

**3.245.973 Pernotacions**

**Petjada de carboni per establiment:**



**Hotels**

20.440,27 tCO2eq



**Apartaments**

258,73 tCO2eq



**Hostals/Pensions/Albergs/campings**

1.198,77 tCO2eq

Tipus d'establiment	Número establiments	Número de habitacions	Número de places
5 estrelles	8,00	1.002,00	2.008,00
4 estrelles	41,00	5.115,00	9.965,00
3 estrelles	46,00	2.357,00	4.565,00
2 estrelles	16,00	741,00	1.170,00
1 estrella	6,00	115,00	224,00
HOSTALS/PENSIONS/ALBERGS	94,00	1.297,00	3.214,00
CAMPINGS	2,00	220,00	1.021,00
APARTAMENTS TURÍSTICS REGISTRATS	5.561,00	5.561,00	26.611,00



# CAPITOLS 3-5: MENJAR/RESTAURACIÓ/ OCI/ DIVERSIÓ/COMPRES

**Emissions totals:  
58.939,85 tCO2eq**

Emissions derivades de  
Dinar/Restauració/ Oci/  
Diversió/Compres

**126€**

Despesa mitjana de  
turistes en València

1

TURISTES



**37.623,54  
tCO2eq**

**7.450,06 tCO2eq**  
origen C.V.

**11.905,48 tCO2eq**  
origen resta CCAA



2

EXCURSIONISTA

**36,62€**

Despesa mitjana visitants  
d'origen C.V.

**58,19€**

Despesa mitjana  
visitants d'origen resta  
CCAA

**55€**

Despesa mitjana  
creueristes

3

CREUERISTES



**1.960,76  
tCO2eq**



# CAPÍTOL 6: CONSUM D' ENERGÍA

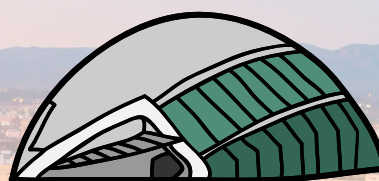
**EMISSIONS  
TOTALS**

**6.139,36 tCO<sub>2</sub>eq**



**4.514,24 tCO<sub>2</sub>eq**

**ENLLUMENAT  
PÚBLIC**



**1.625,12 tCO<sub>2</sub>eq**

**ENLLUMENAT  
EDIFICIS  
HISTÓRICS I  
ESPORTIUS**

# CAPÍTOL 7: TRANSPORT INTERN

## Autobús urbà

**2.547,19  
tCO<sub>2</sub>eq**

Autobús	2.547,19 tCO <sub>2</sub> eq
Creueristes	187,51 tCO <sub>2</sub> eq
Turistes	1.993,42 tCO <sub>2</sub> eq
Excursionistes	366,26 tCO <sub>2</sub> eq

## Metro

**273,50  
tCO<sub>2</sub>eq**

Metro	273,50 tCO <sub>2</sub> eq
Turistes	273,50 tCO <sub>2</sub> eq

## Taxi, VTC, lloguer de vehicles

**1.234,76  
tCO<sub>2</sub>eq**

Taxi	1.234,76 tCO <sub>2</sub> eq
Creueristes	13,04 tCO <sub>2</sub> eq
Turistes	951,29 tCO <sub>2</sub> eq
Excursionistes	270,43 tCO <sub>2</sub> eq

## Autobús Turístic

**1.481,53  
tCO<sub>2</sub>eq**

Autobús Turístic	1.481,53 tCO <sub>2</sub> eq
Creueristes	141,98 tCO <sub>2</sub> eq
Turistes	975,33 tCO <sub>2</sub> eq
Excursionistes	364,22 tCO <sub>2</sub> eq

**5.581,34  
tCO<sub>2</sub>eq**

**TOTAL EMISSIONS  
PER TRANSPORT  
INTERN**

# CAPÍTOL 8: SERVEIS PÚBLICS DE RSU I TRACTAMENT DE RESIDUS

## TURISTES



**1.833,79  
tCO<sub>2</sub>eq**

## EXCURSIONISTES



**739,59  
tCO<sub>2</sub>eq**

## CREUERISTES



**72,84  
tCO<sub>2</sub>eq**

Escombraries	1.712,87 tCO <sub>2</sub>
Escombraries orgàniques	86,10 tCO <sub>2</sub>
Envasos lleugers	18,87 tCO <sub>2</sub>
Paper i cartó	11,42 tCO <sub>2</sub>
Vidre	4,52 tCO <sub>2</sub>

Escombraries	690,82 tCO <sub>2</sub>
Escombraries orgàniques	34,73 tCO <sub>2</sub>
Envasos lleugers	7,61 tCO <sub>2</sub>
Paper i cartó	4,61 tCO <sub>2</sub>
Vidre	1,82 tCO <sub>2</sub>

Escombraries	68,03 tCO <sub>2</sub>
Escombraries orgàniques	3,42 tCO <sub>2</sub>
Envasos lleugers	0,75 tCO <sub>2</sub>
Paper i cartó	0,45 tCO <sub>2</sub>
Vidre	0,18 tCO <sub>2</sub>



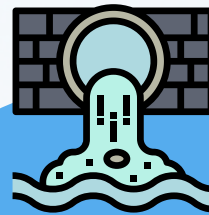
# CAPÍTOL 9: SERVEIS PÚBLICS D'AGUA

**TOTAL EMISSIONS: 113,874 tCO2eq**



**ABASTIMENT  
D'AIGUA POTABLE**

**53,36 tCO2eq**



**SANEJAMENT I  
DEPURACIÓ**

**60,51 tCO2eq**

**LA PRIMERA GRAN CIUTAT D'EUROPA AMB  
UN NORD CLAR PER ACONSEGUIR LA  
NEUTRALITAT DE CARBONI EN LA GESTIÓ  
DEL CICLE INTEGRAL DE L'AIGUA**

**1**



**2**



**LA CIUTAT AMB LA MAJOR  
EFICIÈNCIA HÍDRICA (87 %) AMB  
MESURAMENT "REAL" D'EUROPA**

# CAPÍTOL 10: INFRASTRUCTURES PÚBLIQUES I PRIVADES

**TOTAL EMISSIONS:  
43.681,78 tCO<sub>2</sub>eq**

**9.878,63 tCO<sub>2</sub>**

## ACTIVITATS D'OCI

OCEANOGRÀFIC DE VALÈNCIA I  
BIOPARC

**2.458,11 tCO<sub>2</sub>**

## ACTIVITATS ESPORTIVES

MARATÓ DE VALÈNCIA,  
MITJA MARATÓ DE VALÈNCIA  
COMPETICIONS ESPORTIVES  
NACIONALS I COMPETICIONS  
ESPORTIVES EUROPEES

**8.709,35 tCO<sub>2</sub>**

## ACTIVITATS CULTURALS

PALAU DE LA MÚSICA,  
PALAU DE LES ARTS "REINA SOFÍA",  
CACSA - HEMISFERIC  
CACSA - MUSEU PRÍncep FELIPE  
RESTA DE MUSEUS

**4.769,26 tCO<sub>2</sub>**

## ACTIVITATS FESTIVES

FALLES  
SETMANA SANTA MARINERA

**1.007,10 tCO<sub>2</sub>**

## PRESSUPOST MUNICIPAL DE MANTENIMENT

NETEJA VIÀRIA, MANTENIMENT  
PARCS I JARDINS, MOBILITAT  
MANTENIMENT DE VIES PÚBLIQUES I  
ENLLUMENAT

**16.859,33 tCO<sub>2</sub>**

## INFRASTRUCTURES PÚBLIQUES PER AL CORRECTE DESENVOLUPAMENT DEL TURISME

FERIA VALÈNCIA, PALAU DE CONGRESSOS.  
AEROPORT DE VALÈNCIA, ESTACIÓ JOAQUÍN  
SOROLLA, ESTACIÓ VALÈNCIA NORD,  
ESTACIÓ AUTOBUSOS, LA MARINA I PORT  
DE VALÈNCIA

